



hicoTHERM®

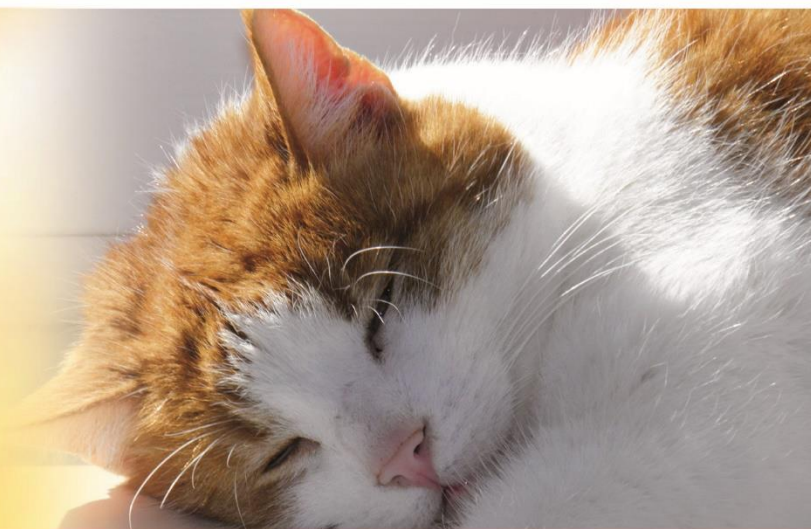
Wohlfühlen auf Knopfdruck

Produktkatalog hicoTHERM® 36V



Vertrieb und Montage
Bautenschutz Gerhard Weitmann
Alpengartenweg 2, 87459 Pfronten
Tel. +49 (0) 8363 92291
www.infrarot-schimmel.de
gerhard@weitmann.de

made by  **Frenzelit**

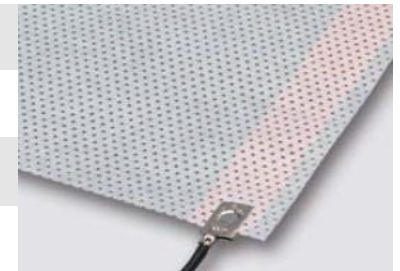


Heizbahnen

Die hicoTHERM® 36 V – Heizfolie kann unauffällig in Wand, Decke und Boden eingebaut werden und bringt ein neues Wohlfühlerlebnis in Ihr Zuhause.

<u>Artikelnummer</u>	<u>Bezeichnung</u>	<u>Beschreibung</u>
079380000 xxx yy	hicoTHERM® 36-60 V	60 W/m ² - max. Länge 11 m – Bahnbreite 0,6 m
079380001 xxx yy	hicoTHERM® 36-110 V	110 W/m ² - max. Länge 6 m – Bahnbreite 0,6 m
079380004 xxx yy	hicoTHERM® 36-115 CFI	115 W/m ² - max. Länge 5,8 m – Bahnbreite 0,6 m
079380005 xxx yy	hicoTHERM® 36-220 V	220 W/m ² - max. Länge 3 m – Bahnbreite 0,6 m
079380002 xxx yy	hicoTHERM® L 36-290 V	290 W/m ² - max. Länge 8 m – Bahnbreite 0,17 m
079380011 xxx yy	hicoTHERM® L 36-145 V	145 W/m ² - max. Länge 15 m – Bahnbreite 0,17 m

V = Vlieskaschierung
 CFI = PET-Laminierung (Isoliert)
 L = Laibung (nur 17 cm breit)



Vlieskaschierung



PET - Laminierung

Zusammensetzung der Artikelnummer:

xxx = Bahnlänge in Dezimeter = Beispiel: 1 m = **010** // 2,2 m = **022**

yy = Kontaktierungsart Crimp =

00 = 2,5 mm² Crimp ohne Kabel

01 = 2,5 mm² Crimp mit 0,15 m Kabel

02 = 2,5 mm² Crimp mit 2,50 m Kabel

03 = 6,0 mm² Crimp ohne Kabel

04 = 6,0 mm² Crimp mit 0,15 m Kabel

Netzteile

Alle Netzteile sind primär als auch sekundär abgesichert.

Können einfach per Funk- oder Drahtanbindung mit dem Temperaturregler verbunden werden.

Um Brummgeräusche, durch äußere Netzeinflüsse zu vermeiden, wird bei Installationen im Wohnbereich die Verwendung des DC Netzfilters (0793900085) empfohlen.

<u>Artikelnummer</u>	<u>Bezeichnung</u>	<u>Beschreibung</u>
0793900058 *	Netzteil UP 400	Unterputz-Netzteil mit 400 W Leistung
0793900059	Netzteil UP 800	Unterputz-Netzteil mit 800 W Leistung
0793900060	Netzteil UP 1200	Unterputz-Netzteil mit 1200 W Leistung
0793900061	Netzteil UP 1600	Unterputz-Netzteil mit 1600 W Leistung
0793900068 **	Netzteil SC 400	Schaltschrank-Netzteil mit 400 W Leistung
0793900069 ***	Netzteil SC 2000	Schaltschrank-Netzteil mit 2000 W Leistung



Unterputz-Netzteile können mit unseren Einbaukästen (0793991011 / 0793991013) in der Wand verbaut werden.

* Für Unterputzkasten 0793991013 (kleine Montageplatte)

** Für Schaltschrankanwendung und Unterputzkasten 0793991011

*** Für Schaltschrankanwendung, darf **nicht** in Unterputzkasten verbaut werden

<u>Artikelnummer</u>	<u>Bezeichnung</u>	<u>Beschreibung</u>
0793900062	Netzteil AP 1200	Aufputz-Netzteil mit 1200 W Leistung
0793900063	Netzteil AP 2000	Aufputz-Netzteil mit 2000 W Leistung

Aufputz-Netzteil können mit Hilfe unserer Bohrschablone einfach direkt an der Wand montiert werden.
Der Netzstecker ermöglicht eine unkomplizierte und schnelle Installation.





Für kleine Baustellen und besonders im Bereich Schimmelsanierung, bietet hicoTHERM® Netzteile mit geringeren Leistungen an. Diese Netzteile sind mit Netzstecker und fest angeschlossenem Temperatursensor ausgestattet, besonders geeignet um kleinere Bereiche zu temperieren. Die voreingestellte Temperatur des Sensors beträgt 16°C.

<u>Artikelnummer</u>	<u>Bezeichnung</u>	<u>Beschreibung</u>
0793900086	Sanierungsnetzteil AP 100	Netzteil mit Kunststoffgehäuse für Aufputz und Unterputz 100 W Leistung Ausgestattet mit Netzstecker und Temperatursensor 186 x 123 x 41 mm



Temperaturregler

Durch die moderne PI-Regelung, wird Ihre gewünschte Raumtemperatur schnell und zugleich energiesparend erreicht. Hierbei nähert sich der Temperaturregler dem gewünschten Raumklima an, ohne die Solltemperatur zu überschreiten.

Artikelnummer	Bezeichnung	Beschreibung	
0793900044	Digital- Regler UP drahtgebunden Standard HT-R010	Unterputzmontage 9 Wochenprogramme 6 Änderungen pro Tag PI-Regelung	
0793900045	Analog- Regler AP Funk Standard HT-R120	Einfachste Bedienung mittels Drehrad Nachabsenkung Funkanbindung	

0793900046

Digital- Regler AP Funk Standard
HT-R110

9 Wochenprogramme
6 Änderungen pro Tag
PI-Regelung
Funkanbindung



0793900047




Digital- Regler AP Funk Komfort
HT-R130

Funkanbindung
Steuerbar über Handy****
Übersichtliches großes Display
PID-Regelung



**** Zusätzliches GSM – Modul muss erworben werden

Zubehör

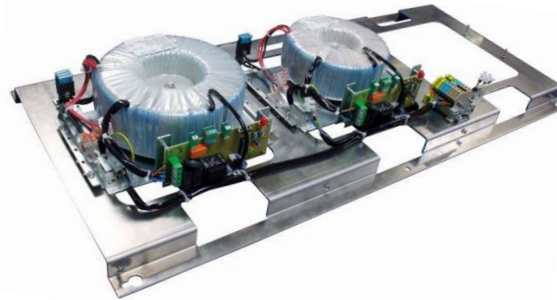
<u>Artikelnummer</u>	<u>Bezeichnung</u>	<u>Beschreibung</u>	
0793991011	UP Einbaukasten groß HT-Z003	Für UP-Netzteile ab 800 W Kunststoffgehäuse und Deckel 305 x 315 x 85 mm Inklusive Schloss	
0793991013	UP Einbaukasten klein HT-Z007	Für UP-Netzteil 400 W 238 x 208 x 68 mm	
0793900064	Bodenfühler HT-Z001	Anschluss am Netzteil oder Temperaturregler HT-R 010 Länge: 3 m bis auf 30 m Verlängerbar	

0793991016

3-fach Aufputzgehäuse

für 3 Netzteile UP* + SC
L x B x H - 900 x 400 x 133 mm
einfache Wandmontage
Alu-Montageplatte
Kunststoffhaube

* nicht geeignet für 0793900058 Netzteil UP 400



0793991017

1-fach Aufputzgehäuse

für Netzteil **400 SC** oder **800 UP**
L x B x H - 265 x 220 x 85 mm
Befestigung auf der
Netzteil - Montageplatte
Kunststoffhaube



0793900082

Schaltschrank

8 Steckplätze (400 W bis 2000 W)
Netzteile Primär und
Sekundär abgesichert
inklusive Lüfter
Gehäuse mit Tür aus Stahlblech
Abschließbar
1100 x 600 x 400 mm



0793999130

Antenne für Schaltschrank

Erhöhung der Funkreichweite
Positionierung außerhalb
des Schaltschranks
Magnetfuß
Zuleitung 2,5 m



0793900065

Funkantenne
HT-Z002

Erhöhung der Funkreichweite
Für Netzteil UP 400 W



0793900067

Funkantenne flexibel
HT-Z008

Erhöhung der Funkreichweite
Für Netzteil UP 400 W



0793999012

Quetschverbinder isoliert 2,5 mm²
HT-Z020

Kabelverbinder 2,5 mm²
inklusive Schrumpfschlauch
VPE: 20 Stk.



0793999008

Quetschverbinder isoliert 6 mm²
HT-Z021

Kabelverbinder 6 mm²
inklusive Schrumpfschlauch
VPE: 20 Stk.



0793999016

Kabelschuhe 6,3 mm unisoliert 2,5 mm²
HT-Z022

Passend für Y-Leitungsverbinder
2,5 mm² Kabel
VPE: 20 Stk.



0793999017

Kabelschuhe 6,3 mm unisoliert 6 mm²
HT-Z023

Passend für Y-Leitungsverbinder
6 mm² Kabel
VPE: 20 Stk.



0793999039

Stiftkabelschuh isoliert 6mm²
HT-Z025

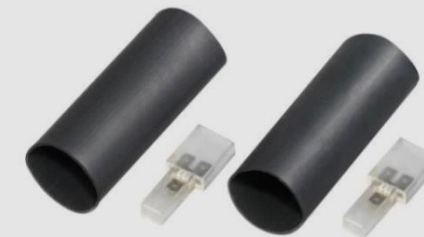
Zur sicheren Verbindung der Heizfolien
mit unseren Netzteilen
VPE: 20 Stk.



0793999018

Set: Y-Leitungsverbinder isoliert 2,5 – 6 mm²
HT-Z024

2 x Y-Leitungsverbinder
2 x Schrumpfschlauch 10 cm



0793999019

Quetschzange (für Kabelschuhe 6,3 mm unisoliert)
HT-Z100



0793900085

DC-Netzfilter

250 V / 8 A
50 x 40 x 30 mm
verhindert Vibrationsgeräusche
der Netzteil, durch filtern der
störenden Gleichstromanteile
aus dem Stromnetz



Kabel

Diese Kabel sind extra für den Hausbau geeignet und können durch Ihren widerstandsfähigen PUR-Mantel direkt im Mauerwerk oder im Putzsystem verlegt werden.

<u>Artikelnummer</u>	<u>Bezeichnung</u>	<u>Beschreibung</u>	
0793999025	PUR-Kabellitze 2,5 mm ²	schwarz	100 m
0793999030	PUR-Kabellitze 2,5 mm ²	schwarz	25 m
0793999027	PUR-Kabellitze 6,0 mm ²	schwarz	100 m
0793999032	PUR-Kabellitze 6,0 mm ²	schwarz	25 m



0793999026	PUR-Kabellitze 2,5 mm ²	blau	100 m
0793999031	PUR-Kabellitze 2,5 mm ²	blau	25m
0793999028	PUR-Kabellitze 6,0 mm ²	blau	100 m
0793999033	PUR-Kabellitze 6,0 mm ²	blau	25 m



0793999050	PUR-Zwillingsleitung 2 x 2,5 mm ²	schwarz mit roter Linie	25 m
0793999049	PUR-Zwillingsleitung 2 x 2,5 mm ²	schwarz mit roter Linie	50 m
0793999034	PUR-Zwillingsleitung 2 x 6,0 mm ²	schwarz mit roter Linie	25 m
0793999029	PUR-Zwillingsleitung 2 x 6,0 mm ²	schwarz mit roter Linie	50 m



Sanierungspakete

Die Sanierungspakete gibt es in Breit (B) und in Schmal (S), hier werden entweder *hicoTHERM*[®] 36-60 V mit einer Breite von 60 cm eingesetzt oder *hicoTHERM*[®] 36-145 V mit einer Breite von 17 cm eingesetzt.

Unterteilt sind die Sanierungspakete in 100 W Leistung oder 400 W Leistung, im jeweiligen Paket sind die unten aufgeführten Komponenten enthalten. Die Netzteile sind jeweils so eingestellt, dass der Fühler die Temperatur in der Wand auf 16 °C hält.

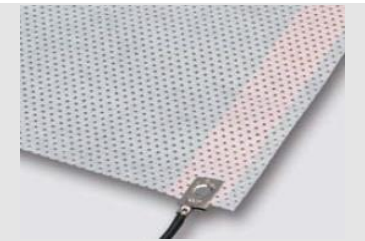
Sanierungspaket 100 W

<u>Artikelnummer</u>	<u>Bezeichnung</u>
----------------------	--------------------

0793910003	Sanierungspaket – Mauertrocknung 100W-B
------------	---

Besteht aus folgenden Komponenten

1x	0793900086	Sanierungsnetzteil AP 100
1x	07938000002802	2,8 m - <i>hicoTHERM</i> [®] 36-60 V mit 2,5 m Anschlusskabel



0793910004	Sanierungspaket – Mauertrocknung 100W-S
------------	---

Besteht aus folgenden Komponenten

1x	0793900086	Sanierungsnetzteil AP 100
2x	07938001102002	2,0 m - <i>hicoTHERM</i> [®] 36-145 V mit 2,5 m Anschlusskabel



Sanierungspaket 400 W

Artikelnummer **Bezeichnung**

0793910005 Sanierungspaket – Mauertrocknung 400W-B

Besteht aus folgenden Komponenten

1x	0793900058	Netzteil UP 400
1x	0793900064	Bodenfühler (HT-Z001)
1x	0793991013	UP Einbaukasten klein (HT-Z007)
4x	07938000002501	2,5 m - hicoTHERM® 36-60 V
1x	0793999030	25 m PUR-Kabellitze HT-K251S
1x	0793999031	25 m PUR-Kabellitze HT-K251B
1x	0793999035	20 Stk. Quetschverbinder isoliert 2,5 mm ² (HT-Z020)



0793910006 Sanierungspaket – Mauertrocknung 400W-S

Besteht aus folgenden Komponenten

1x	0793900058	Netzteil UP 400
1x	0793900064	Bodenfühler (HT-Z001)
1x	0793991013	UP Einbaukasten klein (HT-Z007)
4x	07938001102501	2,5 m - hicoTHERM® 36-145 V
1x	0793999030	25 m PUR-Kabellitze HT-K251S
1x	0793999031	25 m PUR-Kabellitze HT-K251B
1x	0793999035	20 Stk. Quetschverbinder isoliert 2,5 mm ² (HT-Z020)

